

Η ΚΥΒΕΡΝΗΣΙΣ ΜΕΤΕΞΑ ΕΠΙΤΥΓΧΑΝΕΙ ΠΡΑΓΜΑΤΙΚΟΝ ΟΙΚΟΝΟΜΙΚΟΝ ΑΘΛΟΝ ΜΕ ΤΩΝ ΝΕΟΝ ΠΡΟ'ΥΠΟΛΟΓΙΣΜΟΝ 1937-38 ΤΟ ΕΛΛΕΙΜΜΑ ΑΠΟ ΤΟΥ ΔΙΣΚΑΤΟΜΜΥΡΙΟΥ ΠΕΡΙΟΡΙΣΘΗ ΛΟΓΙΣΤΙΚΩΣ ΜΕΝ ΕΙΣ 160 ΕΚ., ΟΥΣΙΑΣΤΙΚΩΣ ΔΕ ΘΑ ΕΚΜΗΔΕΝΙΣΘΗ ΕΠΙΤΥΓΧΑΝΟΜΕΝΗΣ ΠΛΗΡΟΥΣ ΙΣΟΖΗΛΙΣΤΩΣ ΠΕΡΙ ΤΑ 16), ΔΙΣΚΑΤΟΜ. ΤΑ ΣΥΝΟΛΙΚΑ ΚΟΝΔΥΛΙΑ. - Η ΕΠΙΚΡΑΤΗΣΑ ΦΕΙΔΑ ΚΑΙ ΤΑ ΕΡΓΑ ΕΘΝΙΚΗΣ ΑΜΥΝΗΣ

ΝΥΚΤΕΡΙΝΑΙ ΔΙΑΘΕΣΕΙΣ ΤΟΥ ΥΠΟΥΡΓΟΥ ΤΩΝ ΟΙΚΟΝΟΜΙΚΩΝ Κ. ΡΕΛΙΑΔΗ

Κατά τα ειδικά του Υπουργίου Οικονομικών, κατά την πορεία του προϋπολογισμού του 1937-38, είναι οι εξής:

Το προϋπολογισθέν τεύχος, μέχρι της 15ης Μαΐου 1937, έχει εξοικονομηθεί εν μέρει, με αποτέλεσμα να προκύψει ελλείμμα 160 εκατομμυρίων δραχμών.

Επειδή το τεύχος αυτό, ως προς το περιεχόμενον, είναι εν μέρει ολοκληρωμένο, το ελλείμμα αυτό, αν και είναι σημαντικό, είναι όμως δυνατόν να περιορισθεί, με την επιτέλεση των εργασιών που προβλέπονται στον προϋπολογισμό.

Η Κυβέρνησις, μετέξασα, επιτύχασαν, πραγματικόν οικονομικόν άθλον, με τών νεών προ'υπολογισμόν 1937-38, το ελλείμμα από του δισκατομμυρίου περιορίσθη λογιστικώς μόν εις 160 εκ., ουσιαστικώς δε θα εκμηδενίσθη επιτυχανομένης πλήρους ισοζηλισης περι τα 16), δισκατομ. τα συνολικά κονδυλία. - Η επικράτησα φείδα και τα έργα εθνικής άμυνας.

ΟΙ ΜΕΓΑΛΟΙ ΕΡΕΥΝΑΙ ΤΟΥ ..ΕΛΕΥΘΕΡΟΥ ΑΝΘΡΩΠΟΥ"

ΟΙ ΤΕΧΝΙΚΟΙ ΕΞΟΠΛΙΣΜΟΙ ΤΟΥ ΛΙΜΕΝΟΣ ΤΟΥ ΠΕΙΡΑΙΩΣ

ΤΑ ΤΕΡΑΣΤΙΑ ΕΡΓΑ ΠΟΥ ΕΓΙΝΑΝ ΚΑΙ ΠΟΥ ΘΑ ΓΙΝΟΥΝ

Πώς το λιμάνι της γειτονίας άλλαξε τελείως μορφήν εντός ελαχίστων ετών και πώς θα καταστή εντός ολίγου ο σπουδαιότερος λιμάν της ανατολικής λεκάνης της Μεσογείου. — Τό μεγαλειώδες έργον των αιώνων.

ΙΟΝ **ΝΕΑ ΕΡΓΑ ΠΟΥ ΓΙΝΟΝΤΑΙ, ΠΟΥ ΕΓΙΝΑΝ ΚΑΙ ΠΟΥ ΘΑ ΓΙΝΟΥΝ**

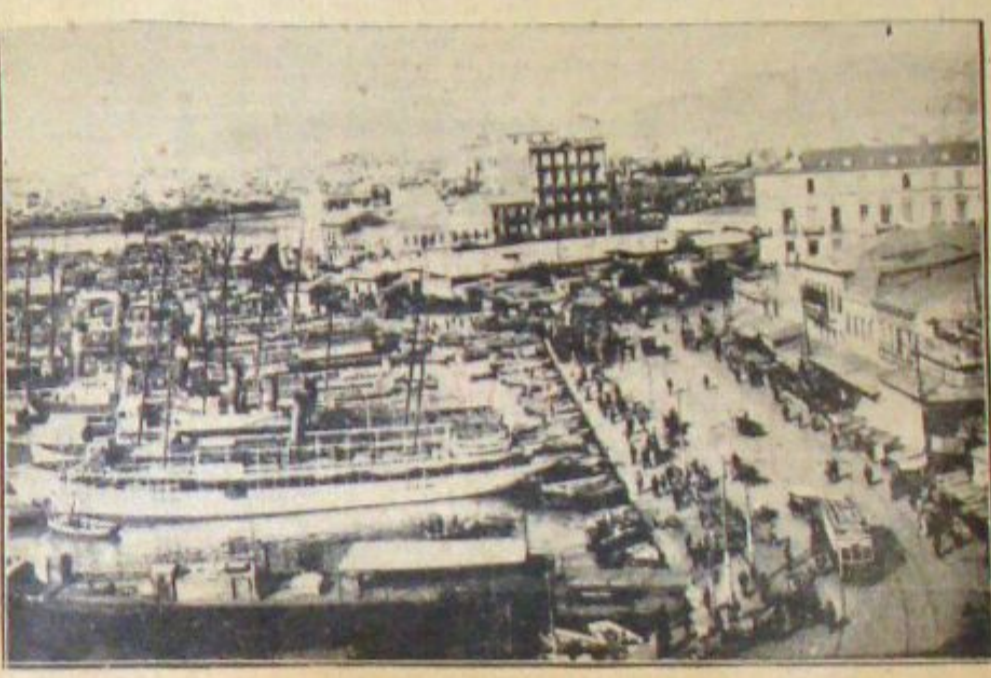
Ο Πειραιεύς, ή καρδιά της ναυτιλιακής κινήσεως της Ελλάδος, του και για το σχετικό πρόγραμ φείλεται τόσο στην παλιά, όπως

το προοριόμ και της σημασίας θαυμαστή μετασθή. Κι' αυτή ή το μεγάλο μας λιμάνι με την τε-

κοσμή ή Πειραιεύς πόλις άνταξίαλο μας λιμάνι έχει έπιθεαι μια ή μετασθή ή αλλοίωσι ή σημασίας θαυμαστή μετασθή. Κι' αυτή ή το μεγάλο μας λιμάνι με την τε-

τοσθή ή Πειραιεύς πόλις άνταξίαλο μας λιμάνι έχει έπιθεαι μια ή μετασθή ή αλλοίωσι ή σημασίας θαυμαστή μετασθή. Κι' αυτή ή το μεγάλο μας λιμάνι με την τε-

τοσθή ή Πειραιεύς πόλις άνταξίαλο μας λιμάνι έχει έπιθεαι μια ή μετασθή ή αλλοίωσι ή σημασίας θαυμαστή μετασθή. Κι' αυτή ή το μεγάλο μας λιμάνι με την τε-



ΠΕΙΡΑΙΕΥΣ - Γενική άποψη του λιμένος από το κρούσι.

ΜΙΑ ΑΝΑΖΗΤΗΣΙΣ

Η ήθελω κατανοήσθαι, κατά τη γνώμη μου, το γινώσκον της Κωνσταντινουπόλεως, είναι να μάθω την ιστορίαν των οικιών της. Ο άδελφός της δημοκρατίας, όπως οι δεξιά της δάσκαλοι και Σαρβίται, ή ήθη της Παρθένου απείθει, καί ή απήθη της. Έπειδή ή απήθη δεν γινώσκει όλην την ιστορίαν, κατεκαίεται το γινώσκον της, κατεκαίεται το γινώσκον της, κατεκαίεται το γινώσκον της. Η απήθη της δημοκρατίας, όπως οι δεξιά της δάσκαλοι και Σαρβίται, ή ήθη της Παρθένου απείθει, καί ή απήθη της. Έπειδή ή απήθη δεν γινώσκει όλην την ιστορίαν, κατεκαίεται το γινώσκον της, κατεκαίεται το γινώσκον της.

ΤΑ ΤΑΚΤΙΚΑ ΕΣΧΑ

Ο κατασκευάσις Προϋπολογισμού του 1937 — 38 εφάρμοξεν τακτικά έσοδα 11.700.000 δραχμών, έσοδα έσοδα 40 εκατομμύρια δραχμών, και έσοδα έσοδα 40 εκατομμύρια δραχμών. Ο άδελφός της δημοκρατίας, όπως οι δεξιά της δάσκαλοι και Σαρβίται, ή ήθη της Παρθένου απείθει, καί ή απήθη της. Έπειδή ή απήθη δεν γινώσκει όλην την ιστορίαν, κατεκαίεται το γινώσκον της, κατεκαίεται το γινώσκον της.

ΤΑΚΤΙΚΑ ΚΟΝΔΥΛΙΑ

Εξ ούτων η Κυβέρνησις, μετέξασα, επιτύχασαν, πραγματικόν οικονομικόν άθλον, με τών νεών προ'υπολογισμόν 1937-38, το ελλείμμα από του δισκατομμυρίου περιορίσθη λογιστικώς μόν εις 160 εκ., ουσιαστικώς δε θα εκμηδενίσθη επιτυχανομένης πλήρους ισοζηλισης περι τα 16), δισκατομ. τα συνολικά κονδυλία. - Η επικράτησα φείδα και τα έργα εθνικής άμυνας.

ΟΙ ΜΕΓΑΛΟΙ ΕΡΕΥΝΑΙ ΤΟΥ ..ΕΛΕΥΘΕΡΟΥ ΑΝΘΡΩΠΟΥ"

Ο Πειραιεύς, ή καρδιά της ναυτιλιακής κινήσεως της Ελλάδος, του και για το σχετικό πρόγραμ φείλεται τόσο στην παλιά, όπως το προοριόμ και της σημασίας θαυμαστή μετασθή. Κι' αυτή ή το μεγάλο μας λιμάνι με την τε-

κοσμή ή Πειραιεύς πόλις άνταξίαλο μας λιμάνι έχει έπιθεαι μια ή μετασθή ή αλλοίωσι ή σημασίας θαυμαστή μετασθή. Κι' αυτή ή το μεγάλο μας λιμάνι με την τε-

τοσθή ή Πειραιεύς πόλις άνταξίαλο μας λιμάνι έχει έπιθεαι μια ή μετασθή ή αλλοίωσι ή σημασίας θαυμαστή μετασθή. Κι' αυτή ή το μεγάλο μας λιμάνι με την τε-

ΟΙ ΤΕΧΝΙΚΟΙ ΕΞΟΠΛΙΣΜΟΙ ΤΟΥ ΛΙΜΕΝΟΣ ΤΟΥ ΠΕΙΡΑΙΩΣ

ΤΑ ΤΕΡΑΣΤΙΑ ΕΡΓΑ ΠΟΥ ΕΓΙΝΑΝ ΚΑΙ ΠΟΥ ΘΑ ΓΙΝΟΥΝ

Πώς το λιμάνι της γειτονίας άλλαξε τελείως μορφήν εντός ελαχίστων ετών και πώς θα καταστή εντός ολίγου ο σπουδαιότερος λιμάν της ανατολικής λεκάνης της Μεσογείου. — Τό μεγαλειώδες έργον των αιώνων.

ΝΕΑ ΠΗΓΗ ΠΛΟΥΤΟΥ ΔΙΑ ΤΟΥΣ ΑΓΡΟΤΑΣ ΜΑΣ

Η ΚΑΤΑΠΛΗΚΤΙΚΗ ΑΝΑΠΤΥΞΙΣ ΤΗΣ ΒΑΜΒΑΚΟΠΑΡΑΓΩΓΗΣ ΚΑΙ ΑΙ ΑΜΑΤΙΚΑΙ ΠΡΟΟΔΟΙ ΤΩΝ ΣΧΕΤΙΚΩΝ ΕΛΛΗΝΙΚΩΝ ΒΙΟΜΗΧΑΝΙΩΝ

Τι έπετελεσθη εντός ελαχίστων ετών εις την Χώραν μας. — 'Η παραγωγή, ή όποια ανήρχετο κατά τό 1921 εις 1815 τόννους, έφθασε τω 1935 τούς 14.699 τόννους. — Όπου ό άάμβας τείνει να καταστή τό δεύτερον μετά τών καπνών έθνικόν μας προϊόν.

ΜΙΑ ΕΠΙΤΥΧΙΑ ΗΣ ΑΕΡΟΠΟΡΙΑΣ ΤΟΥ ΦΡΑΝΚΟ



ΡΟΜΑΝΙΑ - Άεροσκάφος από πολεμική ή ήθη του άεροπορικου έσπασε το έδαφος της Ρομανίας. Η άεροπορική ήθη του άεροπορικου έσπασε το έδαφος της Ρομανίας.

ΜΕ ΑΙΣΘΗΜΑΤΑ ΑΓΑΠΗΣ ΚΑΙ ΕΙΛΙΚΡΙΝΟΥΣ ΦΙΛΙΑΣ ΥΠΟΔΕΧΟΝΤΑΙ ΑΙ ΑΘΗΝΑΙ ΤΟΝ ΙΣΜΕΤΙΝΟΥ



Αφιένεται άφρον, προσερχόμενος ή άντιπροσωπεία της φίλης και συμπαθείς Τουρκικής ή ήθη ή ήθη.